

# Strategische Entwicklung von Bildungslandschaften am Beispiel Dresden

Erfahrungen aus mehr als zehn Jahren Dresdner Bildungsbüro



Präsentation zum Fachforum Sachsen am 16. November 2021

Geschäftsbereich Bildung und Jugend  
Bildungsbüro

Landeshauptstadt  
Dresden



Dresden.  
Dresdner

# Datenbasiertes Kommunales Bildungsmanagement am Beispiel Dresden

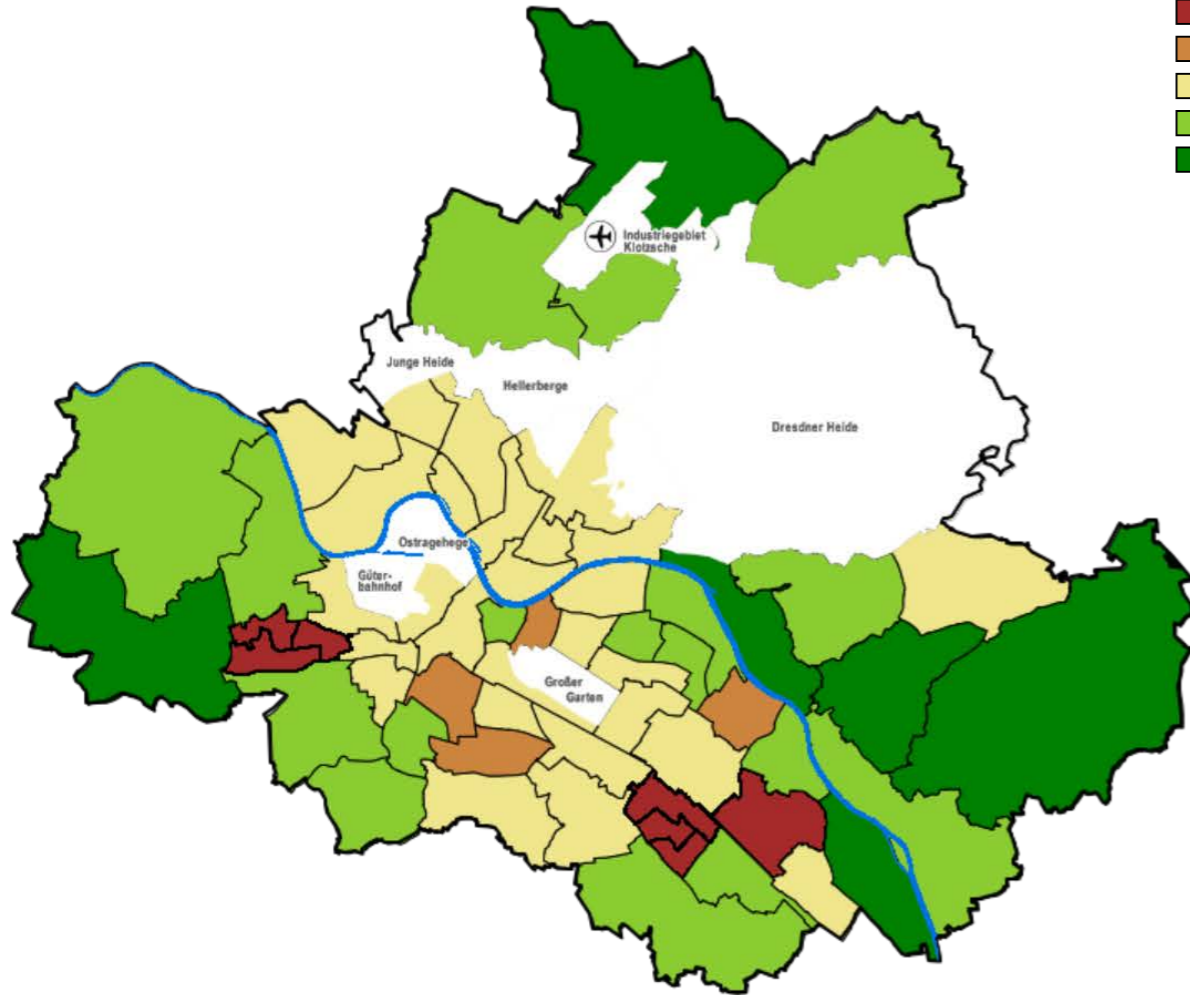


# Datenbasierung: Bildungsmonitoring und Bildungsberichterstattung

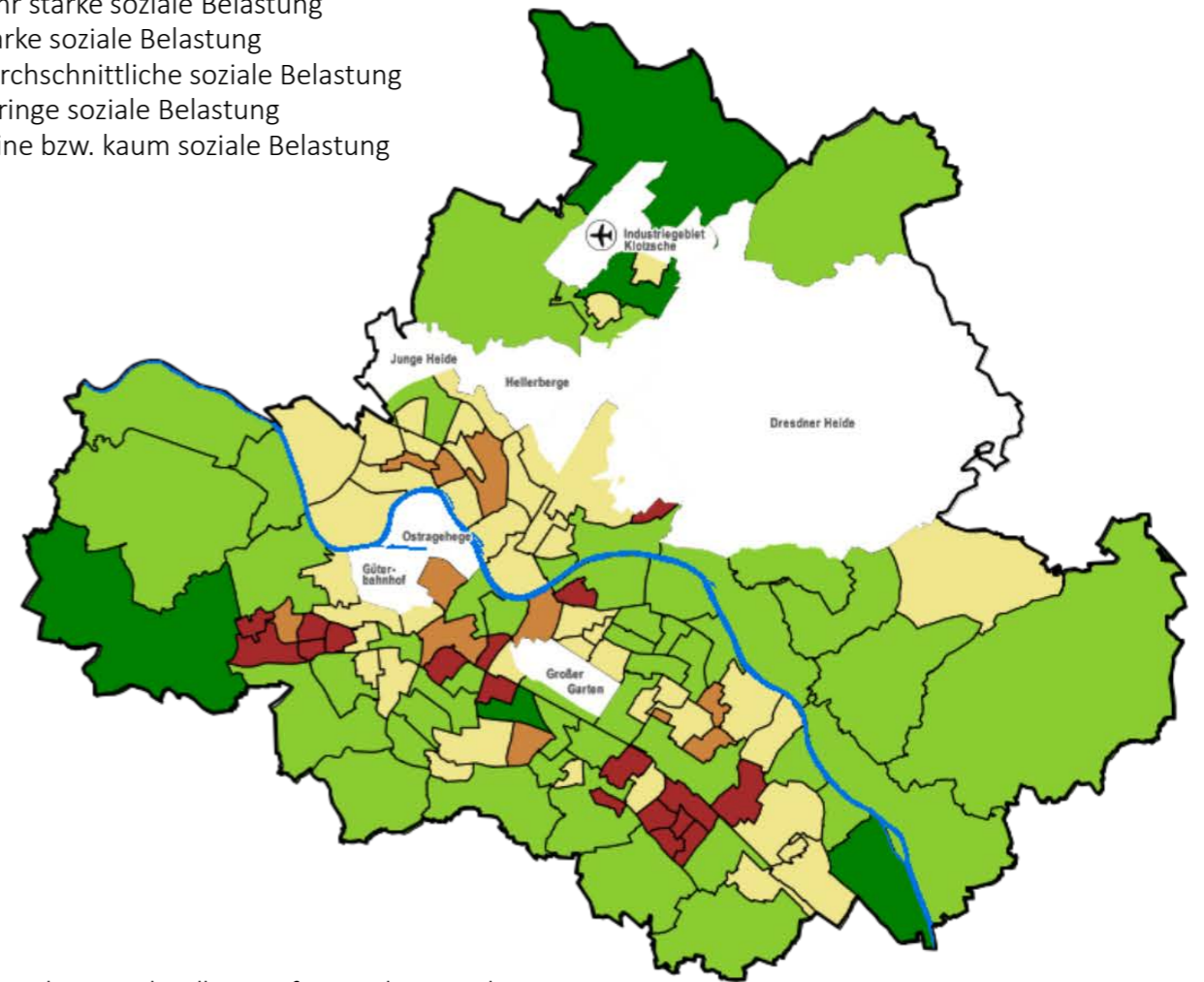
- Dresdner **Bildungsberichte** 2012, 2014 und 2019 und regelmäßige Datenaktualisierung
- **Sozialraumtypologie** und gemeinsamer **Belastungsindex** im Geschäftsbereich Bildung und Jugend seit 2020 (kleinstmögliche Ebene: Sozialbezirk)
- Weiterentwicklung und Aktualisierung des **Schulindex** zur belastungsorientierten Ressourcenverteilung des Schulbudgets seit 2015 (auf Einrichtungsebene)
- **Schulprofile** zu besonders herausgeforderten Standorten (als internes Arbeitsinstrument)
- fachbereichsübergreifendes **Sozialmonitoring** seit 2018
- Fokus auf besonders herausgeforderten Stadtgebieten und Einrichtungen → bedarfsorientierte Ressourcensteuerung

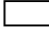





# Soziale Belastungslagen in Dresden im Jahr 2020

nach Stadtteilen



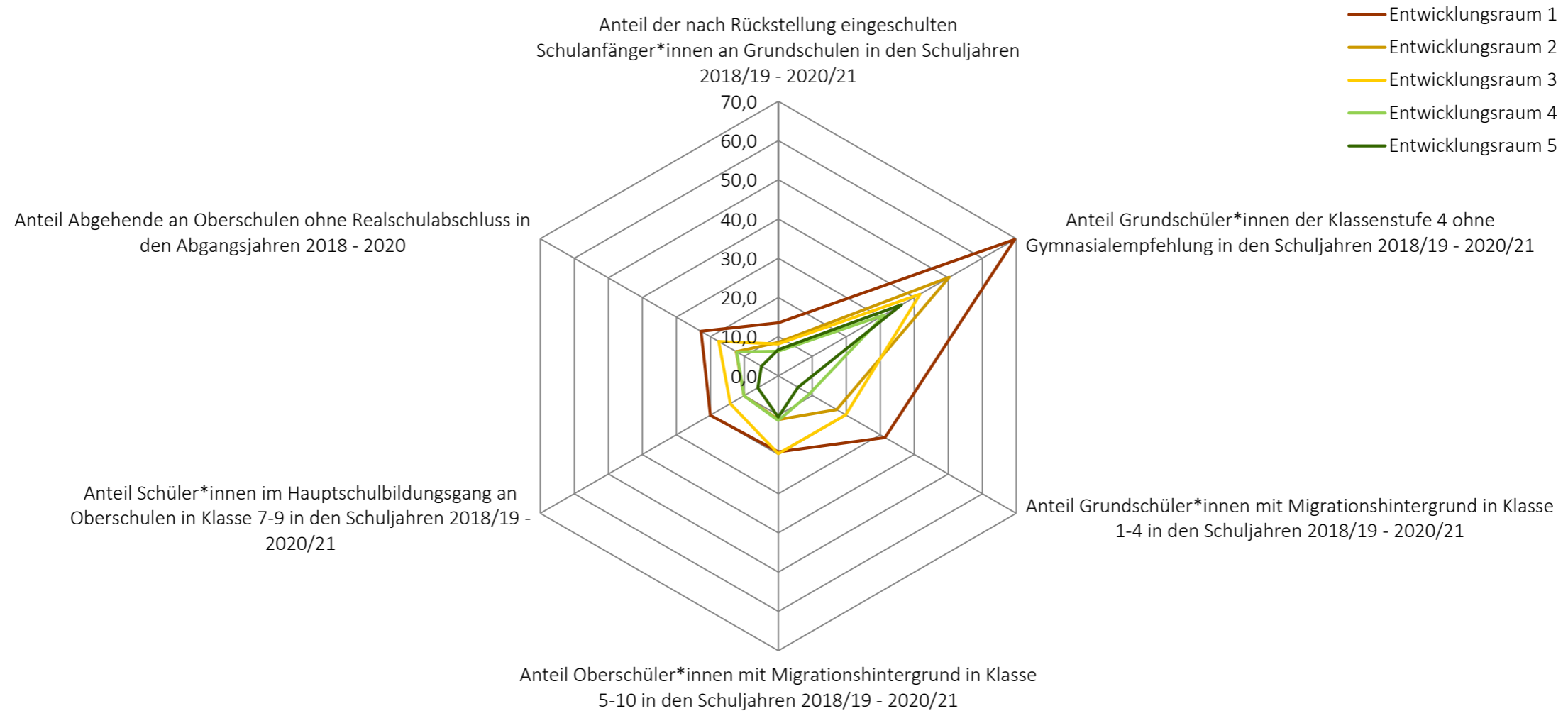
nach Sozialbezirken



- Entwicklungsraum
-  weitgehend unbewohnt
  -  1 – sehr starke soziale Belastung
  -  2 – starke soziale Belastung
  -  3 – durchschnittliche soziale Belastung
  -  4 – geringe soziale Belastung
  -  5 – keine bzw. kaum soziale Belastung

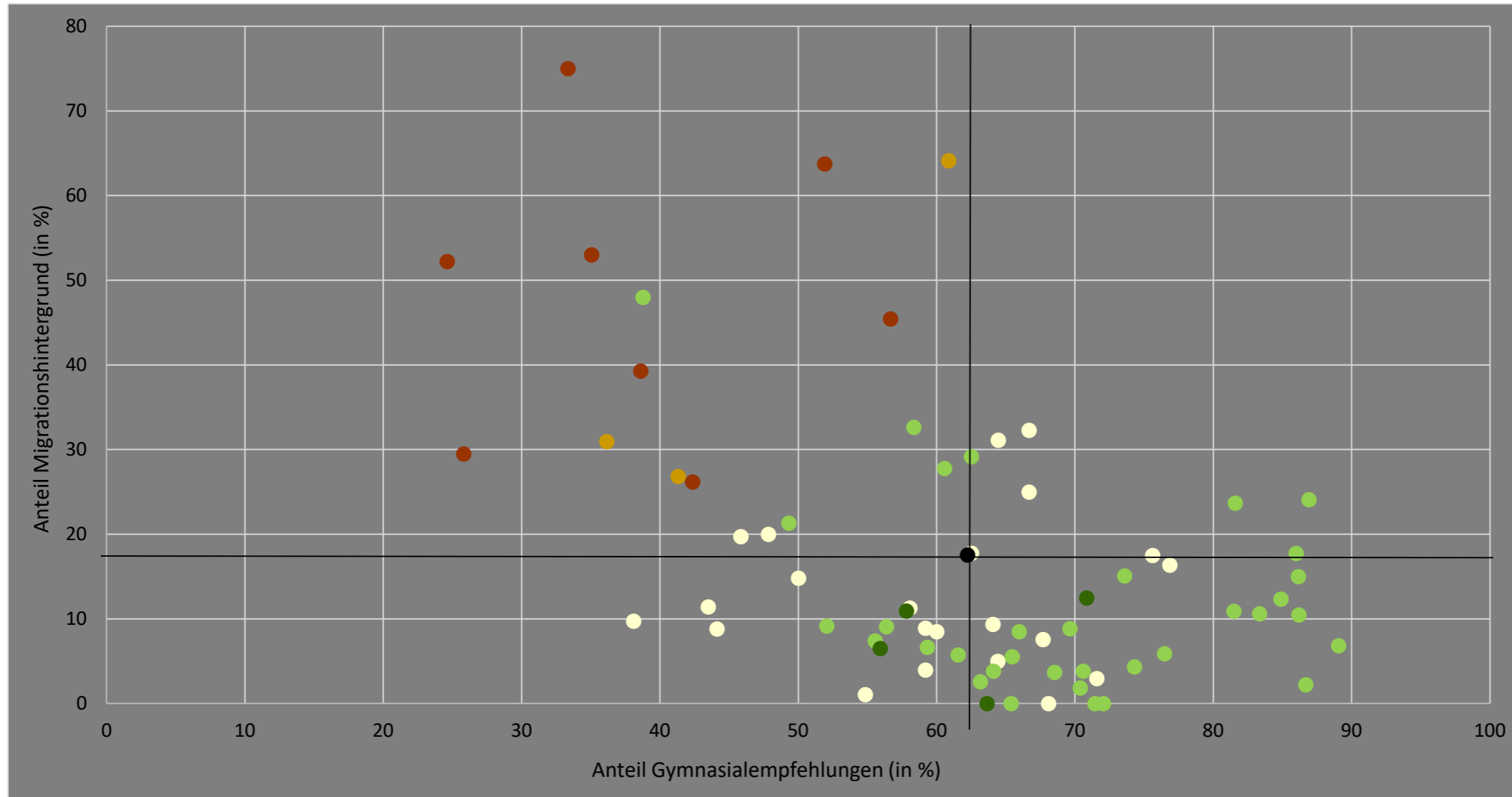
Quelle: Landeshauptstadt Dresden, Kommunale Statistikstelle, Amt für Geodaten und Kataster, Statistik der Bundesagentur für Arbeit; eigene Berechnungen und Darstellung

# Bildungsteilhabe/-erfolg und sozial(räumlich)e Ungleichheit im schulischen Bereich



Quelle: Statistik der Bundesagentur für Arbeit; Statistisches Landesamt Sachsen; SaxSVS; Landeshauptstadt Dresden: Kommunale Statistikstelle, Amt für Geodaten und Kataster, Bildungsbüro

# Segregation an Schulen - Bildungserfolg

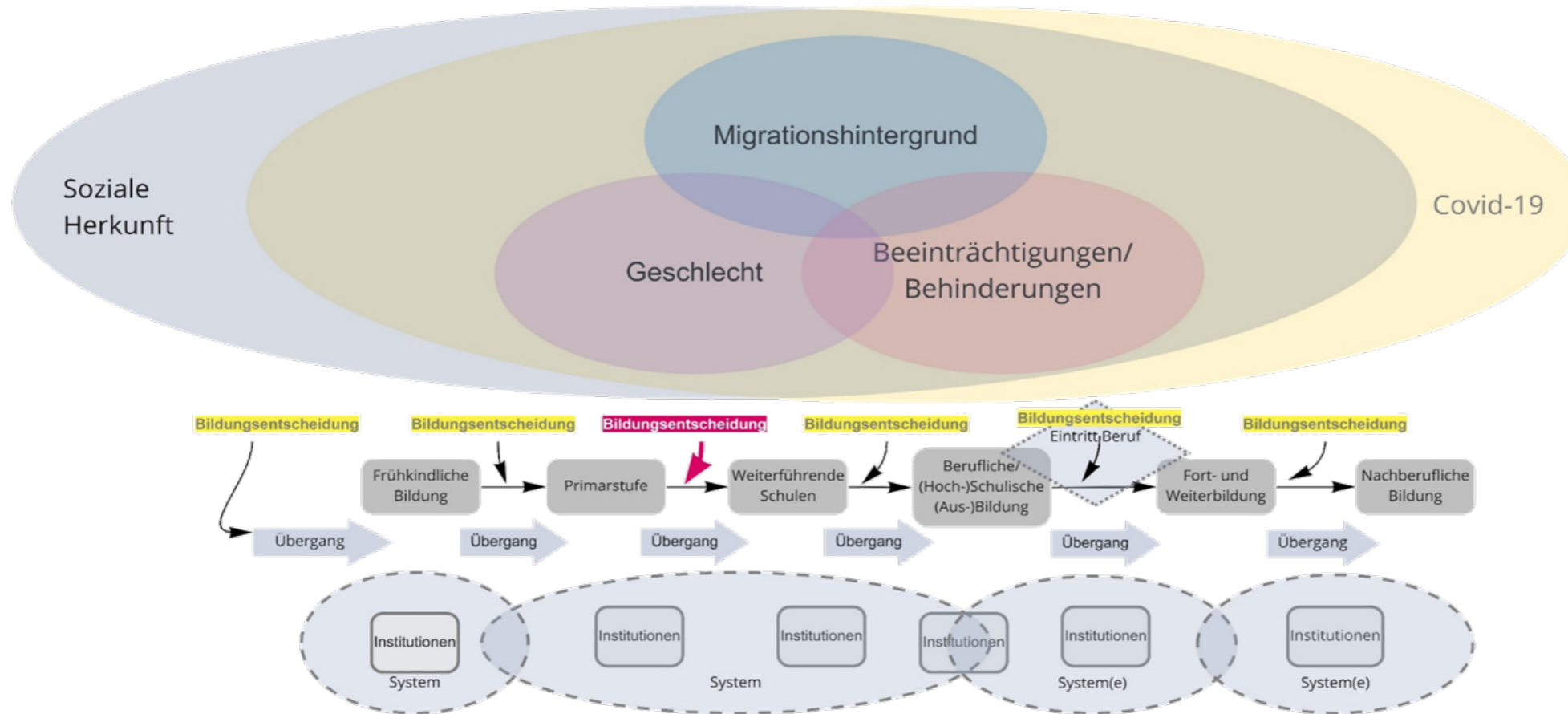


Quelle: Statistik der Bundesagentur für Arbeit; Statistisches Landesamt Sachsen; SaxSVS; Landeshauptstadt Dresden: Kommunale Statistikstelle, Amt für Geodaten und Kataster, Bildungsbüro

# Datenbasiertes Kommunales Bildungsmanagement am Beispiel Dresden



# Strategie(entwicklung): Wovon werden Bildungschancen beeinflusst?





# Strategie(entwicklung): Vom Handlungskonzept zur Bildungsstrategie

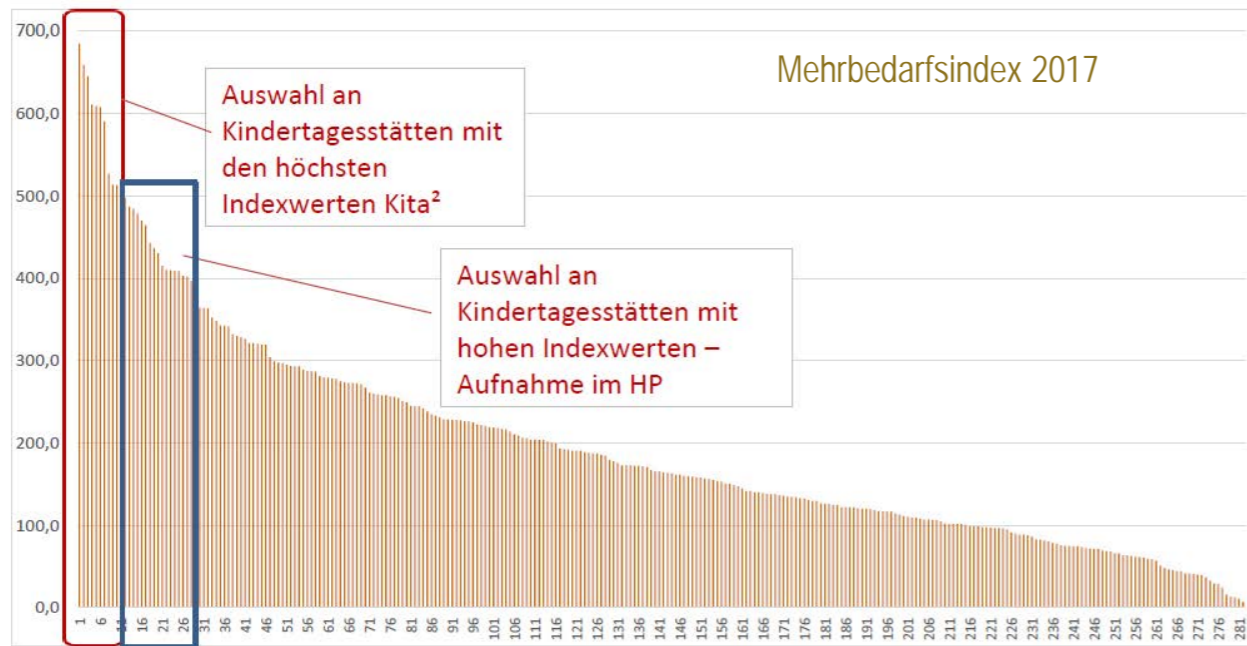
- Kommunales Handlungskonzept Bildung 2014
- Weiterentwicklung der frühkindlichen und schulischen Bildungsstrategie der LHD 2018
- Fortführung der Bildungsstrategie – gemeinsames kommunales Handlungsprogramm des GB Bildung und Jugend
- geschäftsbereichsübergreifende Erarbeitung eines Konzeptes Lebenslanges Lernen
- Modellkommune BNE
- Konzept Kulturelle Bildung
- Masterplan benachteiligter Stadtgebiete am Beispiel Prohlis

# Strategie(entwicklung): Vom Handlungskonzept zur Bildungsstrategie

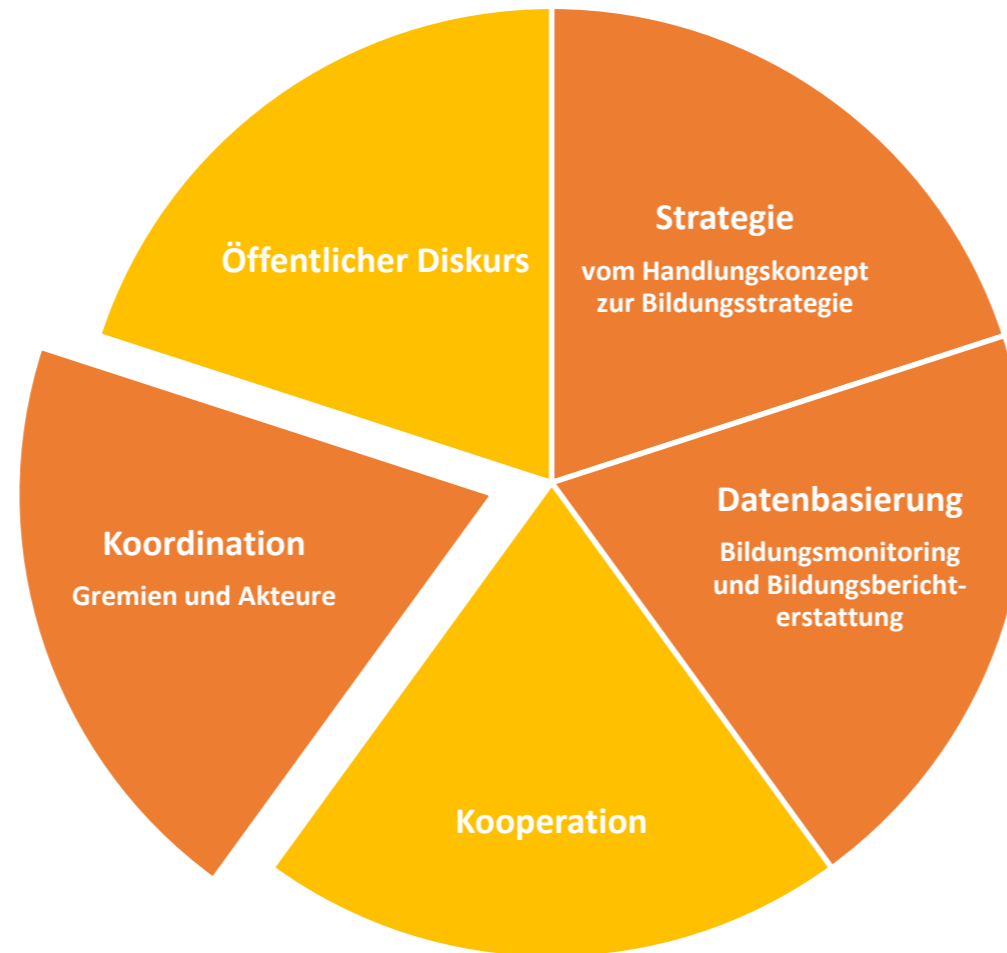
(gemäß Beschlussfassung des Dresdner Stadtrat vom 30.01.2014 (V2227/13, SR/064/2014))



# Strategie(entwicklung): Weiterentwicklung und Fortführung der Dresdner Bildungsstrategie



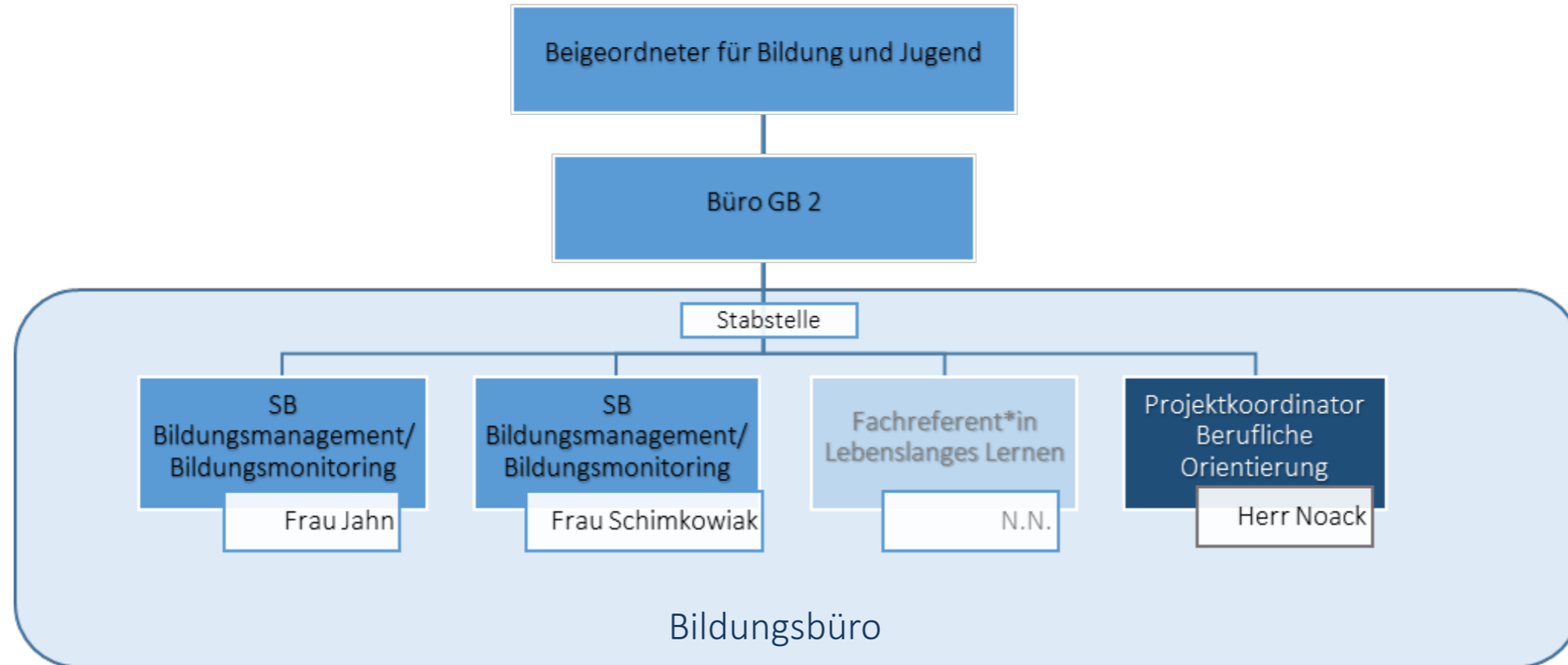
# Datenbasiertes Kommunales Bildungsmanagement am Beispiel Dresden



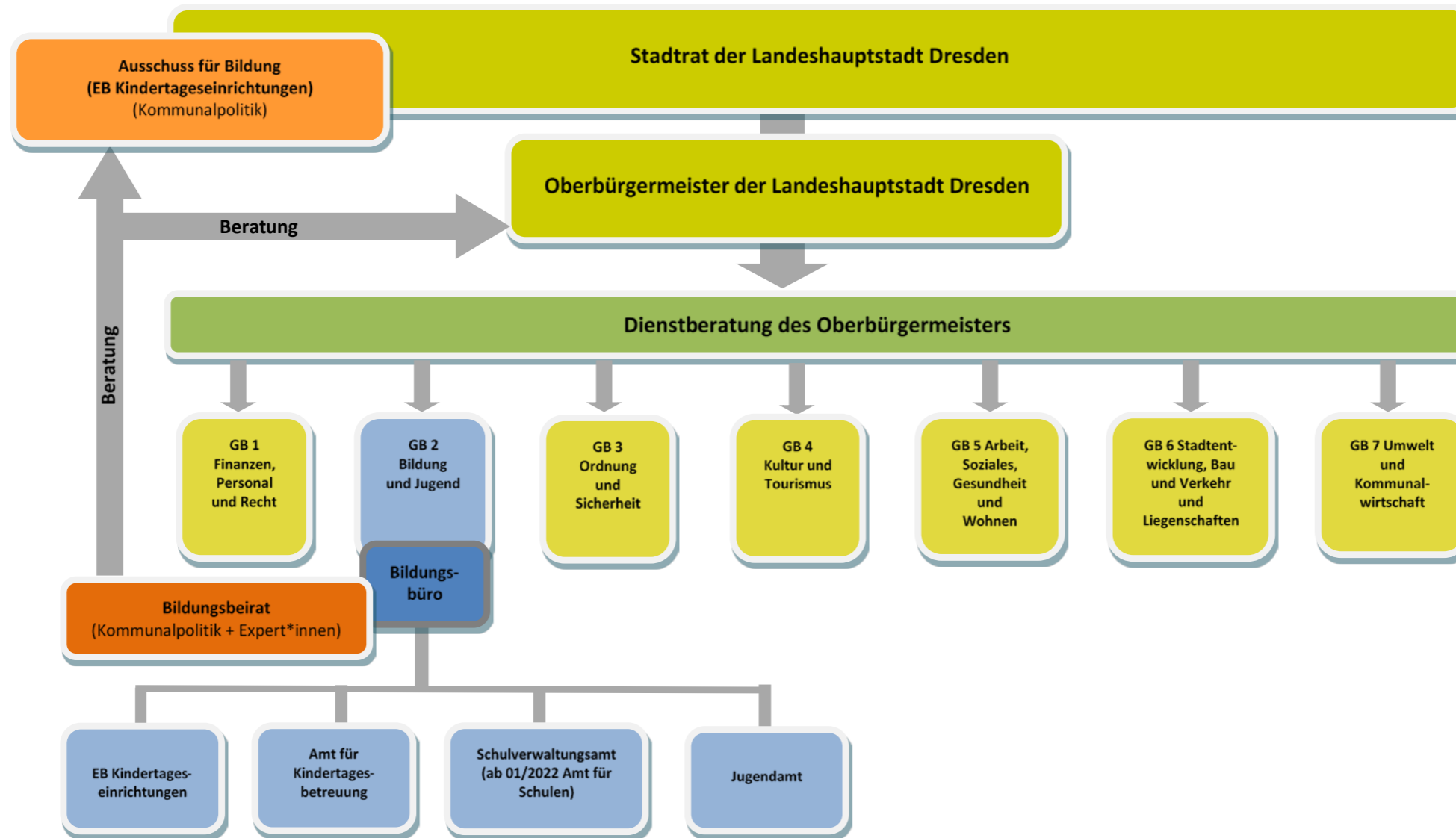
# Steuerung und Koordination: Gremien und Akteure

- Kommunales Bildungsbüro (seit 2009)
  - Bildungsmanagement & Bildungsmonitoring (geplant Fachreferent LLL)
  - Koordinierungsstelle Berufliche Orientierung
  - Bildungskoordination für (Neu-)Zugewanderte (2016 bis 2020)
  - Bildungsberatung (an der VHS Dresden)
- Ausschuss für Bildung/EB Kindertageseinrichtungen (seit 2014)
- Geschäftsbereich Bildung und Jugend (seit 2017)
- Bildungsbeirat (seit 2017) → Geschäftsführung Bildungsbüro
- Mitwirkung in diversen Steuerungs- und Arbeitsgruppen, insb. zu Querschnittsthemen (Inklusion, Integration, Kulturelle Bildung, Sozialmonitoring, Masterplan Prohlis, BNE)

# Steuerung und Koordination: Struktur Bildungsbüro Dresden



# Steuerung und Koordination: Strukturelle Einbindung innerhalb der LHD



# Vielen Dank für Ihre Aufmerksamkeit!

## Kontakt:

**Antje Jahn**

Bildungsmanagement und  
Bildungsmonitoring

0351 – 4 88 20 42

[bildung@dresden.de](mailto:bildung@dresden.de)

**Nicole Schimkowiak**

Bildungsmanagement und  
Bildungsmonitoring

0351 – 4 88 20 54

[bildung@dresden.de](mailto:bildung@dresden.de)

